



FLORANANDA IND. E COM. DE COSMÉTICOS E PRODUTOS NATURAIS LTDA ME  
Rua Elias Bichara Tabbal, 736. Jd. América - Jaú, SP  
CEP:17210-680 | Indústria Brasileira  
+55 (14) 34160822 SAC: sac@bioessencia.com.br  
www.bioessencia.com.br @bio\_essencia

## CERTIFICADO DE ANÁLISE

Óleo essencial de Ylang Ylang (*Cananga odorata*)

<b>LOTE</b>	231031
<b>DATA DE VALIDADE</b>	12/2025
<b>DATA DE FABRICAÇÃO</b>	12/2022
<b>ORIGEM</b>	FRANÇA
<b>MÉTODO DE EXTRAÇÃO</b>	DESTILAÇÃO POR ARRASTE À VAPOR DAS FLORES
<b>RESULTADO</b>	APROVADO

TESTE	ESPECIFICAÇÕES	RESULTADOS
<b>ASPECTO</b>	LÍQUIDO	OK
<b>COR</b>	AMARELO À ÂMBAR	OK
<b>ODOR</b>	CARACTERÍSTICO	OK
<b>DENSIDADE (20°C)</b>	0,910 - 0,970	0,958
<b>ÍNDICE DE REFRAÇÃO (20°C)</b>	1,5030 - 1,5100	1,503

Armazenar em local seco, longe de umidade e do calor, protegido da luz, em recipiente original bem vedado.

Não contem OGM, nem foi utilizado para teste em animais.

Produto 100% puro, isento de solvente e diluente.

Segundo RDC 481/99, não suscetível à contaminação microbológica.

Responsável Técnica: Gorete Vieira de Souza - CRQ 044100922

Produto certificado pelo IBD.

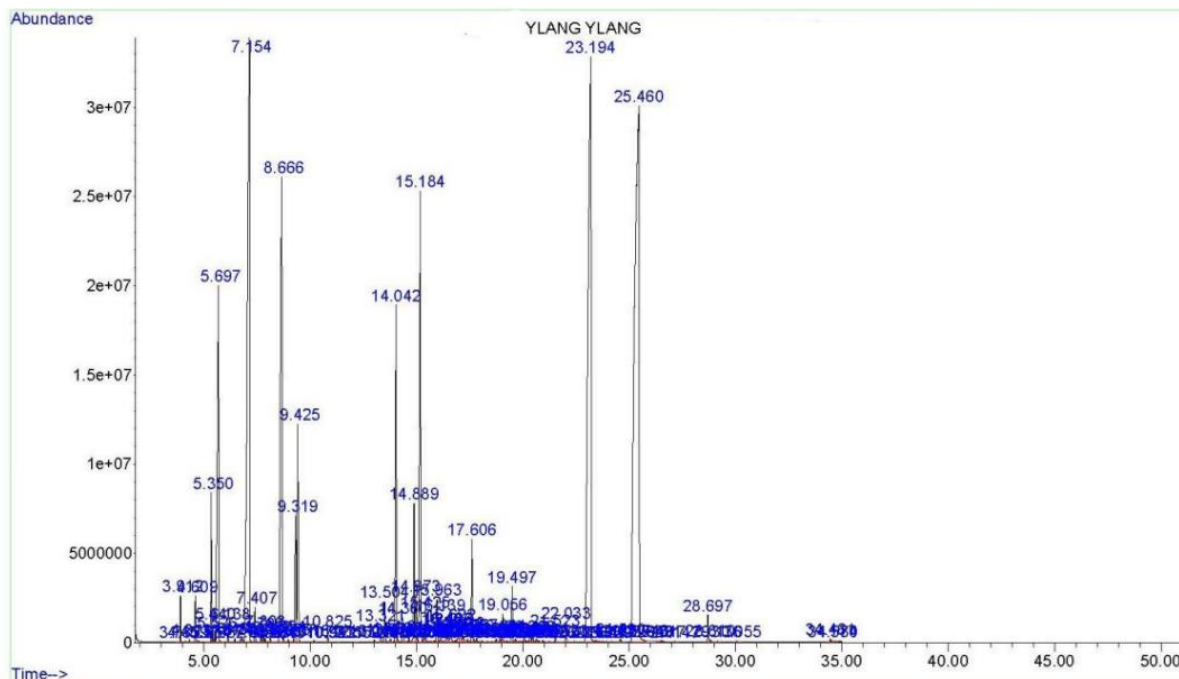




FLORANANDA IND. E COM. DE COSMÉTICOS E PRODUTOS NATURAIS LTDA ME  
 Rua Elias Bichara Tabbal, 736. Jd. América - Jaú, SP  
 CEP:17210-680 | Indústria Brasileira  
 +55 (14) 34160822 SAC: sac@bioessencia.com.br  
 www.bioessencia.com.br @bio\_essencia

Este documento apresenta uma cópia idêntica da cromatografia disponibilizada pelo fornecedor.  
**CROMATOGRAFIA**

Óleo essencial de Ylang ylang (*Cananga odorata*)  
 Lote: 231031



Pk#	RT	Compound	CAS#	Area%
2	3.912	ALPHA-PINENE	80-56-8	0,25%
5	4.609	BETA-PINENE	127-91-3	0,28%
9	5.350	PARA-METHYL ANISOLE (METHYL PARACRESOL)	104-93-8	1,04%
10	5.440	ORTHO-CYMENE	527-84-4	0,12%
11	5.526	D-LIMONENE	5989-27-5	0,07%
12	5.697	BENZYL ALCOHOL	100-51-6	5,65%
14	6.138	GAMMA-TERPINENE	99-85-4	0,13%
18	7.154	LINALOOL	78-70-6	15,63%
20	7.407	PHENYLETHYL ALCOHOL	60-12-8	0,27%
21	7.700	NEOALLOOCIMENE	7216-56-0	0,07%
29	8.666	BENZYL ACETATE	140-11-4	7,60%
31	8.975	TERPINEN-4-OL	562-74-3	0,03%
34	9.319	ALPHA-TERPINEOL	98-55-5	1,41%
35	9.425	METHYL SALICYLATE	119-36-8	2,39%
36	10.184	NEROL	106-25-2	0,02%
37	10.825	GERANIOL	106-24-1	0,10%
43	13.321	ALPHA-CUBEBENE	17699-14-8	0,15%
45	13.504	EUGENOL	97-53-0	0,42%
47	13.901	YLANGENE	14912-44-8	0,01%
48	14.042	COPAENE	3856-25-5	3,55%
51	14.360	BETA-CUBEBENE	13744-15-5	0,27%
54	14.645	CYPERENE	2387-78-2	0,07%
55	14.889	ALPHA-GURJUNENE	489-40-7	1,38%



FLORANANDA IND. E COM. DE COSMÉTICOS E PRODUTOS NATURAIS LTDA ME  
 Rua Elias Bichara Tabbal, 736. Jd. América - Jaú, SP  
 CEP:17210-680 | Indústria Brasileira  
 +55 (14) 34160822 SAC: sac@bioessencia.com.br  
 www.bioessencia.com.br @bio\_essencia

*Este documento apresenta uma cópia idêntica da cromatografia disponibilizada pelo fornecedor.*

56	14.973	ALPHA-CEDRENE	469-61-4	0,47%
57	15.184	BETA-CARYOPHYLLENE	87-44-5	5,82%
59	15.425	CIS-THUJOPSENE	470-40-6	0,28%
60	15.552	ALPHA-GUAIENE	03691-12-1	0,01%
64	15.963	ALPHA-HUMULENE	6753-98-6	0,39%
66	16.139	ALLOAROMADENDRENE	25246-27-9	0,26%
68	16.407	GAMMA-GURJUNENE	22567-17-5	0,13%
69	16.486	GAMMA-MUUROLENE	30021-74-0	0,15%
70	16.622	GERMACRENE D	23986-74-5	0,22%
74	16.960	VIRIDIFLORENE	21747-46-6	0,14%
75	17.048	ALPHA-MUUROLENE	31983-22-9	0,14%
78	17.398	GAMMA-CADINENE	39029-41-9	0,04%
80	17.606	DELTA-CADINENE	483-76-1	0,93%
81	17.667	ZONARENE	41929-05-9	0,06%
82	17.819	1,4-CADINADIENE	16728-99-7	0,05%
92	19.056	CARYOPHYLLENE OXIDE	1139-30-6	0,27%
94	19.497	CEDROL	77-53-2	0,56%
97	19.867	JUNENOL	472-07-1	0,01%
102	20.363	TAU-CADINOL	05937-11-1	0,08%
104	20.639	ALPHA-CADINOL	481-34-5	0,04%
109	21.523	FARNESOL	4602-84-0	0,14%
111	22.033	TRANS-FARNESOL	106-28-5	0,18%
113	23.194	BENZYL BENZOATE	120-51-4	18,65%
120	25.460	BENZYL SALICYLATE	118-58-1	28,12%
127	28.697	(Z)-9-OCTADECEN-1-OL	143-28-2	0,25%



FLORANANDA IND. E COM. DE COSMÉTICOS E PRODUTOS NATURAIS LTDA ME  
Rua Elias Bichara Tabbal, 736. Jd. América - Jaú, SP  
CEP:17210-680 | Indústria Brasileira  
+55 (14) 34160822 SAC: sac@bioessencia.com.br  
www.bioessencia.com.br  @bio\_essencia

*Este documento apresenta uma cópia idêntica da cromatografia disponibilizada pelo fornecedor.*