



FLORANANDA IND. E COM. DE COSMÉTICOS E PRODUTOS NATURAIS LTDA ME
Rua Elias Bichara Tabbal, 736. Jd. América - Jaú, SP
CEP:17210-680 | Indústria Brasileira
+55 (14) 34160822 SAC: sac@bioessencia.com.br
www.bioessencia.com.br @bio_essencia

CERTIFICADO DE ANÁLISE

Óleo essencial de Eucalipto Globulus (*Eucalyptus globulus*)

LOTE	231122
DATA DE VALIDADE	10/2026
DATA DE FABRICAÇÃO	10/2023
ORIGEM	BRASIL
MÉTODO DE EXTRAÇÃO	DESTILAÇÃO POR ARRASTE A VAPOR DAS FOLHAS
RESULTADO	APROVADO

TESTE	ESPECIFICAÇÕES	RESULTADOS
ASPECTO	LÍQUIDO LÍMPIDO	OK
COR	INCOLOR	OK
ODOR	CARACTERÍSTICO	OK
DENSIDADE (20°C)	0,908 - 0,916	0,910
ÍNDICE DE REFRAÇÃO (20°C)	1,459 - 1,462	1,459
ROTAÇÃO ÓPTICA (20°C)	-5,0 - +5,0°	+3,42°

Armazenar em local seco, longe de umidade e do calor, protegido da luz, em recipiente original bem vedado.

Não contem OGM, nem foi utilizado para teste em animais.

Produto 100% puro, isento de solvente e diluente.

Segundo RDC 481/99, não suscetível à contaminação microbiológica.

Responsável Técnica: Gorete Vieira de Souza - CRQ 044100922

Produto certificado pelo IBD.





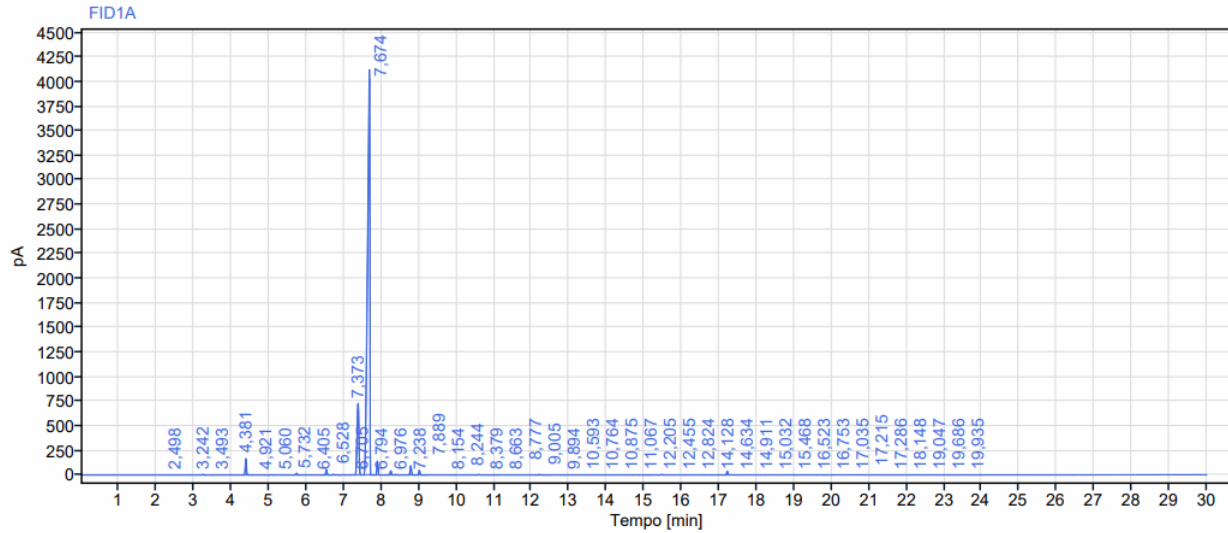
FLORANANDA IND. E COM. DE COSMÉTICOS E PRODUTOS NATURAIS LTDA ME
 Rua Elias Bichara Tabbal, 736. Jd. América - Jaú, SP
 CEP:17210-680 | Indústria Brasileira
 +55 (14) 34160822 SAC: sac@bioessencia.com.br
 www.bioessencia.com.br @bio_essencia

Este documento apresenta uma cópia idêntica da cromatografia disponibilizada pelo fornecedor.

CROMATOGRAFIA

Óleo essencial de Eucalipto Globulus (*Eucalyptus globulus*)

Lote: 231122



Sinal: FID1A		RT [min]	Tipo	Largura [min]	Área	Altura	Área%	Nome
		2,4983	VV	0,07	2,80	1,94	0,0132	
		3,2419	VV	0,14	11,80	6,32	0,0554	
		3,4935	VB	0,11	1,25	0,66	0,0059	
		4,3806	BB	0,28	353,11	168,43	1,6570	Alfa Pineno
		4,9212	VV	0,13	2,09	0,91	0,0098	
		5,0600	VV	0,15	5,06	2,20	0,0238	
		5,7321	BV	0,21	43,42	18,39	0,2037	Beta Pineno
		6,4048	BB	0,11	1,49	0,62	0,0070	
		6,5276	BV	0,17	129,39	56,89	0,6072	Mirceno
		6,7047	VV	0,12	15,27	6,40	0,0717	
		6,7936	VB	0,12	6,12	2,49	0,0287	
		6,9759	BV	0,19	8,06	3,03	0,0378	
		7,2381	BV	0,14	5,65	1,59	0,0265	



FLORANANDA IND. E COM. DE COSMÉTICOS E PRODUTOS NATURAIS LTDA ME
 Rua Elias Bichara Tabbal, 736. Jd. América - Jaú, SP
 CEP:17210-680 | Indústria Brasileira
 +55 (14) 34160822 SAC: sac@bioessencia.com.br
 www.bioessencia.com.br @bio_essencia

Este documento apresenta uma cópia idêntica da cromatografia disponibilizada pelo fornecedor.

RT [min]	Tipo	Largura [min]	Área	Altura	Área%	Nome
7,3729	VB	0,22	2478,13	730,19	11,6288	Limoneno
7,6743	BB	0,32	17307,32	4118,57	81,2156	1.8 Cineol
7,8889	BV	0,15	307,33	142,93	1,4421	
8,1543	BV	0,10	1,46	0,62	0,0069	
8,2438	VV	0,13	100,88	43,92	0,4734	Gama Terpineno
8,3791	VB	0,20	11,24	4,73	0,0527	
8,6633	BV	0,11	1,60	0,65	0,0075	
8,7768	VB	0,22	220,80	95,03	1,0361	Paracimene
9,0053	BB	0,29	109,27	46,57	0,5128	Octanal C-08
9,8941	BB	0,17	2,39	0,89	0,0112	
10,5929	BB	0,19	10,70	4,17	0,0502	
10,7642	BB	0,12	2,08	0,89	0,0098	
10,8750	BB	0,16	1,41	0,57	0,0066	
11,0670	BB	0,14	1,95	0,73	0,0091	Nonanal C-09
12,2046	VV	0,21	12,58	4,32	0,0590	
12,4546	VB	0,24	2,38	0,70	0,0111	
12,8239	VV	0,18	2,94	0,90	0,0138	
14,1275	VB	0,10	3,09	1,27	0,0145	
14,6339	BB	0,15	4,60	1,67	0,0216	
14,9108	VV	0,12	2,50	0,92	0,0117	
15,0321	VB	0,24	2,54	0,78	0,0119	
15,4678	VV	0,15	11,31	4,53	0,0531	
16,5233	VB	0,16	4,89	1,79	0,0229	
16,7530	VB	0,12	2,84	1,07	0,0133	
17,0349	BB	0,18	6,09	2,25	0,0286	
17,2150	BV	0,14	94,99	38,02	0,4457	Alfa Terpineol
17,2859	VV	0,06	2,61	1,18	0,0122	
18,1485	VV	0,15	4,01	1,22	0,0188	
19,0474	VV	0,14	2,49	0,75	0,0117	
19,6861	BB	0,26	4,69	1,62	0,0220	
19,9347	BB	0,17	3,72	1,42	0,0175	
Soma			21310,34			