



FLORANANDA IND. E COM. DE COSMÉTICOS E PRODUTOS NATURAIS LTDA ME
Rua Elias Bichara Tabbal, 736. Jd. América - Jaú, SP
CEP:17210-680 | Indústria Brasileira
+55 (14) 34160822 SAC: sac@bioessencia.com.br
www.bioessencia.com.br @bio_essencia

CERTIFICADO DE ANÁLISE

Óleo essencial de Eucalipto Globulus (*Eucalyptus globulus*)

LOTE	220402
DATA DE VALIDADE	03/2025
DATA DE FABRICAÇÃO	03/2022
ORIGEM	BRASIL
MÉTODO DE EXTRAÇÃO	DESTILAÇÃO POR ARRASTE A VAPOR DAS FOLHAS
RESULTADO	APROVADO

TESTE	ESPECIFICAÇÕES	RESULTADOS
ASPECTO	LÍQUIDO LÍMPIDO	OK
COR	INCOLOR	OK
ODOR	CARACTERÍSTICO	OK
DENSIDADE (20°C)	0,908 - 0,916	0,916
ÍNDICE DE REFRAÇÃO (20°C)	1,459 - 1,462	1,460
ROTAÇÃO ÓPTICA (20°C)	-5,0 - +5,0°	+3,60°

Armazenar em local seco, longe de umidade e do calor, protegido da luz, em recipiente original bem vedado.

Não contem OGM, nem foi utilizado para teste em animais.

Produto 100% puro, isento de solvente e diluente.

Segundo RDC 481/99, não suscetível à contaminação microbiológica.

Responsável Técnica: Gorete Vieira de Souza - CRQ 044100922



Produto certificado pelo IBD.



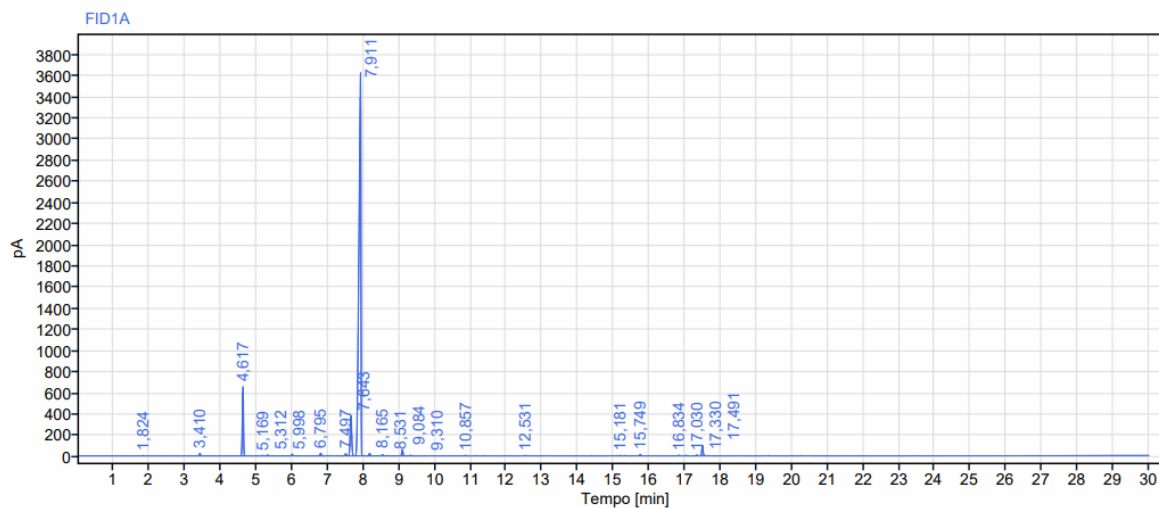
FLORANANDA IND. E COM. DE COSMÉTICOS E PRODUTOS NATURAIS LTDA ME
 Rua Elias Bichara Tabbal, 736. Jd. América - Jaú, SP
 CEP:17210-680 | Indústria Brasileira
 +55 (14) 34160822 SAC: sac@bioessencia.com.br
 www.bioessencia.com.br @bio_essencia

Este documento apresenta uma cópia idêntica da cromatografia disponibilizada pelo fornecedor.

CROMATOGRAFIA

Óleo essencial de Eucalipto Globulus (*Eucalyptus globulus*)

Lote: 220402



Sinal: FID1A

RT [min]	Tipo	Largura [min]	Área	Altura	Área%	Nome
1,824	BB	0,05	2,88	2,76	0,02	
3,410	BB	0,16	43,90	24,42	0,25	
4,617	BB	0,18	1390,21	651,59	7,87	Alfa Pineno
5,169	BB	0,15	7,39	3,18	0,04	
5,312	BB	0,10	16,04	7,19	0,09	
5,998	BB	0,13	33,83	14,71	0,19	
6,795	BB	0,19	56,70	25,45	0,32	Beta Pineno
7,497	BV	0,19	53,01	20,01	0,30	
7,643	VB	0,18	1145,87	378,35	6,49	Limoneno
7,911	BB	0,36	14354,03	3624,49	81,26	Cineol
8,165	BB	0,17	52,79	24,39	0,30	
8,531	BB	0,16	23,90	10,67	0,14	
9,084	BB	0,25	133,33	57,79	0,75	
9,310	BB	0,23	12,43	5,12	0,07	Gama Terpineno
10,857	BB	0,13	10,06	4,09	0,06	Paracimene
12,531	BB	0,11	8,19	3,24	0,05	
15,181	BB	0,11	7,22	3,01	0,04	
15,749	BB	0,14	32,47	13,05	0,18	
16,834	BB	0,17	12,38	4,16	0,07	
17,030	BB	0,15	10,64	3,77	0,06	
17,330	BB	0,16	19,61	7,75	0,11	
17,491	BB	0,12	237,16	98,52	1,34	Alfa Terpineol
Soma			17664,04			