



FLORANANDA IND. E COM. DE COSMÉTICOS E PRODUTOS NATURAIS LTDA ME  
Rua Elias Bichara Tabbal, 736. Jd. América - Jaú, SP  
CEP:17210-680 | Indústria Brasileira  
+55 (14) 34160822 SAC: sac@bioessencia.com.br  
www.bioessencia.com.br @bio\_essencia

### CERTIFICADO DE ANÁLISE

Óleo essencial de Eucalipto Globulus (*Eucalyptus globulus*)

<b>LOTE</b>	210705
<b>DATA DE VALIDADE</b>	05/2024
<b>DATA DE FABRICAÇÃO</b>	05/2021
<b>ORIGEM</b>	BRASIL
<b>MÉTODO DE EXTRAÇÃO</b>	DESTILAÇÃO POR ARRASTE A VAPOR DAS FOLHAS
<b>RESULTADO</b>	APROVADO

TESTE	ESPECIFICAÇÕES	RESULTADOS
<b>ASPECTO</b>	LÍQUIDO LÍMPIDO	OK
<b>COR</b>	INCOLOR	OK
<b>ODOR</b>	CARACTERÍSTICO	OK
<b>DENSIDADE (20°C)</b>	0,908 - 0,916	0,914
<b>ÍNDICE DE REFRAÇÃO (20°C)</b>	1,459 - 1,462	1,457
<b>ROTAÇÃO ÓPTICA (20°C)</b>	-5,0 - +5,0°	+3,0°

Armazenar em local seco, longe de umidade e do calor, protegido da luz, em recipiente original bem vedado.

Não contem OGM, nem foi utilizado para teste em animais.

Produto 100% puro, isento de solvente e diluente.

Segundo RDC 481/99, não suscetível à contaminação microbiológica.

Responsável Técnica: Gorete Vieira de Souza - CRQ 044100922



Produto certificado pelo IBD.



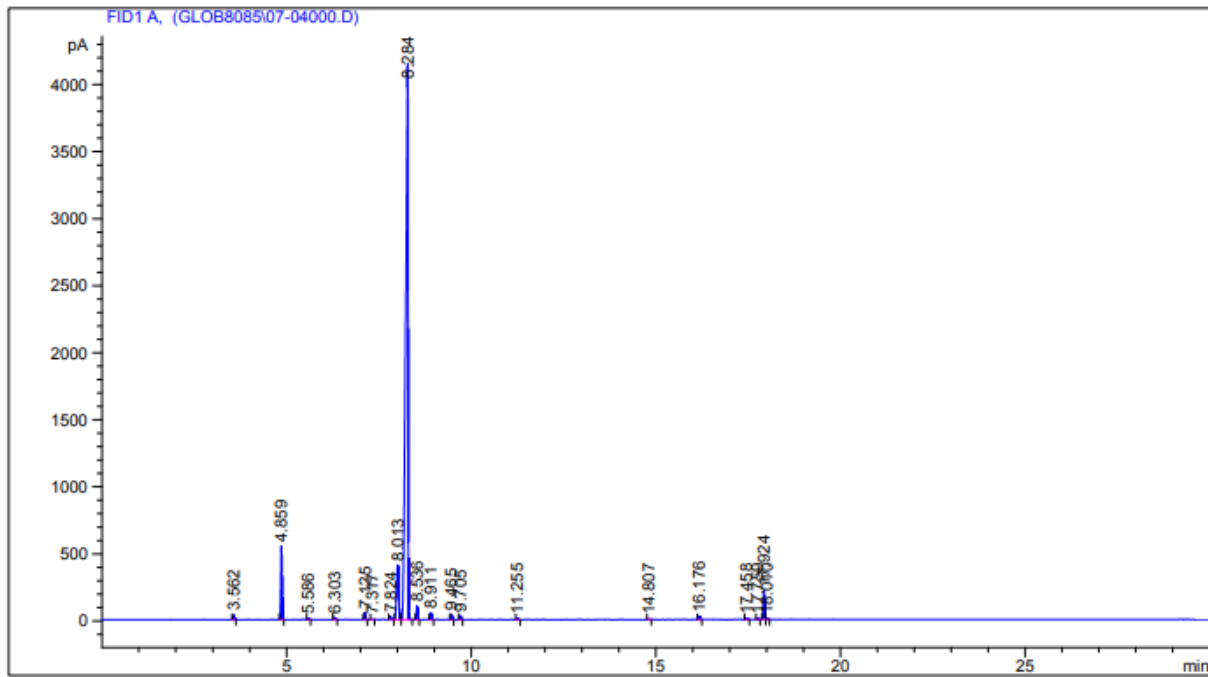
FLORANANDA IND. E COM. DE COSMÉTICOS E PRODUTOS NATURAIS LTDA ME  
 Rua Elias Bichara Tabbal, 736. Jd. América - Jaú, SP  
 CEP:17210-680 | Indústria Brasileira  
 +55 (14) 34160822 SAC: sac@bioessencia.com.br  
 www.bioessencia.com.br @bio\_essencia

Este documento apresenta uma cópia idêntica da cromatografia disponibilizada pelo fornecedor.

## CROMATOGRAFIA

Óleo essencial de Eucalipto Globulus (*Eucalyptus globulus*)

Lote: 210705



### Area Percent Report

Sorted By : Retention Time  
 Multiplier : 1.0000  
 Dilution : 1.0000  
 Use Multiplier & Dilution Factor with ISTDs

Signal 1: FID1 A,

Peak #	RetTime [min]	Sig	Type	Area [pA*s]	Height [pA]	Area %
1	3.562	1	BB	65.17188	31.78183	0.28260
2	4.859	1	BB	1185.94373	546.18085	5.14246 - ALFA-PINENO
3	5.586	1	PB	13.05468	5.76254	0.05661
4	6.303	1	BB	35.48098	14.77799	0.15385 - BETA-PINENO
5	7.125	1	BB	111.76613	50.02637	0.48464
6	7.317	1	PP	8.99593	3.99275	0.03901
7	7.824	1	BP	41.64871	15.72178	0.18060
8	8.013	1	BV	1627.97632	405.66284	7.05919 - LIMONENO
9	8.284	1	VB	1.88084e4	4145.54541	81.55654 - 1,8 CINEOL
10	8.536	1	BB	214.49960	97.60186	0.93011
11	8.911	1	BP	118.74469	49.89968	0.51490
12	9.465	1	BP	92.01022	38.87479	0.39897 - GAMA-TERPINENO
13	9.705	1	BB	66.14437	27.94891	0.28681 - PARACIMENE
14	11.255	1	BP	18.27484	7.61193	0.07924
15	14.807	1	BP	9.19905	4.13602	0.03989
16	16.176	1	BP	59.62265	24.03592	0.25853
17	17.458	1	PP	15.42587	6.30076	0.06689
18	17.759	1	BP	29.78917	12.02514	0.12917



FLORANANDA IND. E COM. DE COSMÉTICOS E PRODUTOS NATURAIS LTDA ME  
Rua Elias Bichara Tabbal, 736. Jd. América - Jaú, SP  
CEP:17210-680 | Indústria Brasileira  
+55 (14) 34160822 SAC: sac@bioessencia.com.br  
www.bioessencia.com.br @bio\_essencia

*Este documento apresenta uma cópia idêntica da cromatografia disponibilizada pelo fornecedor.*

Peak #	RetTime [min]	Sig	Type	Area [pA*s]	Height [pA]	Area %
19	17.924	1	BV	528.83228	213.24951	2.29311-ALFA-TERPINEOL
20	18.010	1	VB	10.81235	5.74304	0.04688

Totals : 2.30618e4 5706.87991

Results obtained with enhanced integrator!

=====  
\*\*\* End of Report \*\*\*