



FLORANANDA IND. E COM. DE COSMÉTICOS E PRODUTOS NATURAIS LTDA ME
Rua Elias Bichara Tabbal, 736. Jd. América - Jaú, SP
CEP:17210-680 | Indústria Brasileira
+55 (14) 34160822 SAC: sac@bioessencia.com.br
www.bioessencia.com.br @bio_essencia

CERTIFICADO DE ANÁLISE

Óleo essencial de Eucalipto Citriodora (*Eucalyptus citriodora*)

LOTE	220446
DATA DE VALIDADE	03/2024
DATA DE FABRICAÇÃO	03/2022
ORIGEM	BRASIL
MÉTODO DE EXTRAÇÃO	DESTILAÇÃO POR ARRASTE A VAPOR DAS FOLHAS
RESULTADO	APROVADO

TESTE	ESPECIFICAÇÕES	RESULTADOS
ASPECTO	LÍQUIDO LÍMPIDO	OK
COR	INCOLOR À AMARELO	OK
ODOR	CARACTERÍSTICO	OK
DENSIDADE (20°C)	0,858 - 0,870	0,869
ÍNDICE DE REFRAÇÃO (20°C)	1,448 - 1,460	1,455

Armazenar em local seco, longe de umidade e do calor, protegido da luz, em recipiente original bem vedado.

Não contem OGM, nem foi utilizado para teste em animais.

Produto 100% puro, isento de solvente e diluente.

Segundo RDC 481/99, não suscetível à contaminação microbiológica.

Responsável Técnica: Gorete Vieira de Souza - CRQ 044100922



Produto certificado pelo IBD.



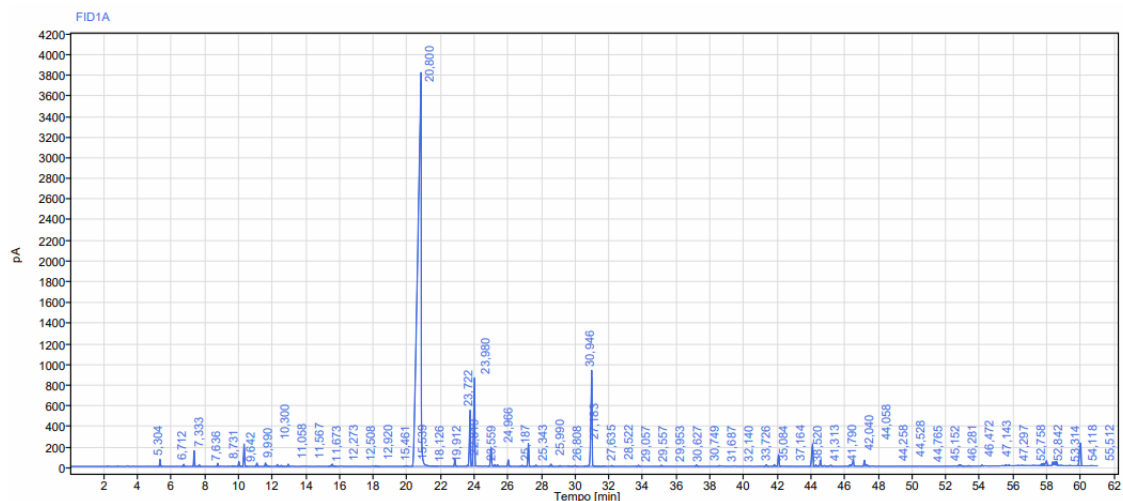
FLORANANDA IND. E COM. DE COSMÉTICOS E PRODUTOS NATURAIS LTDA ME
 Rua Elias Bichara Tabbal, 736. Jd. América - Jaú, SP
 CEP:17210-680 | Indústria Brasileira
 +55 (14) 34160822 SAC: sac@bioessencia.com.br
 www.bioessencia.com.br @bio_essencia

Este documento apresenta uma cópia idêntica da cromatografia disponibilizada pelo fornecedor.

CROMATOGRAFIA

Óleo essencial de Eucalipto Citriodora (*Eucalyptus citriodora*)

Lote: 220446



Sinal: FID1A

RT [min]	Tipo	Largura [min]	Área	Altura	Área%	Nome
5,304	BB	0,23	219,52	70,52	0,28	Alfa Pineno
6,712	BB	0,23	63,47	21,54	0,08	
7,333	BB	0,19	511,95	153,60	0,66	Beta Pineno
7,636	BB	0,24	60,20	17,94	0,08	
8,731	BB	0,18	100,27	31,45	0,13	Mirceno
9,642	VB	0,20	33,89	6,61	0,04	
9,990	BB	0,30	170,68	48,77	0,22	Limoneno
10,300	BB	0,35	847,16	219,29	1,09	Eucaliptol
11,058	BB	0,25	117,25	33,94	0,15	
11,567	BV	0,18	124,91	34,58	0,16	
11,673	VB	0,24	36,35	10,49	0,05	
12,273	BB	0,23	70,31	18,99	0,09	
12,508	BB	0,33	41,53	10,81	0,05	
12,920	BB	0,24	82,84	22,17	0,11	Terpinoleno
15,461	BV	0,21	42,86	11,14	0,06	

RT [min]	Tipo	Largura [min]	Área	Altura	Área%	Nome
15,539	VB	0,33	101,31	22,51	0,13	
18,126	BB	0,35	31,96	7,52	0,04	
19,912	BB	0,29	47,04	6,70	0,06	
20,800	BB	1,60	54851,83	3775,75	70,61	Citronelal
22,819	BB	0,27	280,60	71,76	0,36	Linalol
23,559	BV	0,12	33,44	9,50	0,04	
23,722	VB	0,22	2425,21	544,80	3,12	Isopulegol
23,980	BB	0,25	4240,29	858,99	5,46	Isopulegol.
24,966	BV	0,29	860,16	188,54	1,11	
25,187	VV	0,14	68,63	16,90	0,09	
25,343	VB	0,18	70,47	16,43	0,09	
25,990	BB	0,28	273,56	64,62	0,35	



FLORANANDA IND. E COM. DE COSMÉTICOS E PRODUTOS NATURAIS LTDA ME
 Rua Elias Bichara Tabbal, 736. Jd. América - Jaú, SP
 CEP:17210-680 | Indústria Brasileira
 +55 (14) 34160822 SAC: sac@bioessencia.com.br
 www.bioessencia.com.br @bio_essencia

Este documento apresenta uma cópia idêntica da cromatografia disponibilizada pelo fornecedor.

26,808	BB	0,29	53,53	10,24	0,07	
27,183	BB	0,35	892,99	222,17	1,15	
27,635	BB	0,30	58,87	12,87	0,08	
28,522	BB	0,30	101,24	22,68	0,13	
29,057	BB	0,22	33,53	7,68	0,04	
29,557	BB	0,20	25,46	6,02	0,03	
29,953	BB	0,41	55,68	9,36	0,07	Geranial
30,627	BV	0,22	32,73	7,13	0,04	
30,749	VV	0,10	40,11	10,45	0,05	
30,946	VB	0,69	4714,77	931,15	6,07	
31,687	BB	0,30	27,17	5,62	0,03	
32,140	BB	0,17	30,66	8,03	0,04	
33,726	BB	0,31	49,87	11,45	0,06	Geraniol
35,084	BB	0,18	44,23	11,04	0,06	
37,164	BB	0,28	62,17	14,32	0,08	
38,520	BB	0,16	31,09	7,63	0,04	
41,313	BB	0,32	67,45	15,81	0,09	
41,790	BV	0,26	88,46	17,59	0,11	
42,040	VB	0,26	503,49	115,80	0,65	p-Mentano-3.8-diol isômero I (8-hidroxi-neomentol)
44,058	BV	0,27	1176,75	220,23	1,51	
44,258	VB	0,23	67,19	15,01	0,09	
44,528	BB	0,23	259,28	60,57	0,33	p-Mentano-3.8-diol isômero II (8-hidroxi-isomentol)
44,765	BB	0,27	41,26	7,89	0,05	
45,152	BB	0,35	78,06	11,15	0,10	
46,281	BV	0,16	66,11	16,00	0,09	
46,472	VB	0,24	320,91	58,90	0,41	
47,143	BV	0,20	261,94	58,82	0,34	
47,297	VB	0,23	81,65	13,21	0,11	
52,758	BV	0,13	48,41	13,34	0,06	
52,842	VB	0,28	76,55	14,51	0,10	
53,314	BB	0,25	26,24	6,95	0,03	
54,118	BB	0,18	44,77	11,07	0,06	
55,512	BV	0,12	32,80	11,02	0,04	
55,729	BB	0,15	35,75	12,54	0,05	
57,658	BV	0,17	59,63	18,19	0,08	
57,707	VV	0,07	55,53	18,08	0,07	
57,794	VV	0,09	82,48	23,93	0,11	
57,952	VB	0,29	293,52	48,94	0,38	
58,321	BB	0,13	102,30	31,24	0,13	
58,443	BV	0,09	100,24	29,09	0,13	
58,504	VV	0,07	139,08	36,56	0,18	
58,564	VB	0,10	107,74	32,02	0,14	
59,969	BB	0,30	1404,18	221,48	1,81	
	Soma		77683,56			



FLORANANDA IND. E COM. DE COSMÉTICOS E PRODUTOS NATURAIS LTDA ME
Rua Elias Bichara Tabbal, 736. Jd. América - Jaú, SP
CEP: 17210-680 | Indústria Brasileira
+55 (14) 34160822 SAC: sac@bioessencia.com.br
www.bioessencia.com.br  @bio_essencia

Este documento apresenta uma cópia idêntica da cromatografia disponibilizada pelo fornecedor.