



FLORANANDA IND. E COM. DE COSMÉTICOS E PRODUTOS NATURAIS LTDA ME
Rua Elias Bichara Tabbal, 736. Jd. América - Jaú, SP
CEP:17210-680 | Indústria Brasileira
+55 (14) 34160822 SAC: sac@bioessencia.com.br
www.bioessencia.com.br @bio_essencia

CERTIFICADO DE ANÁLISE

Óleo essencial de Cravo (*Eugenia caryophyllus*)

LOTE	210704
DATA DE VALIDADE	06/2023
DATA DE FABRICAÇÃO	06/2021
ORIGEM	ESPANHA
MÉTODO DE EXTRAÇÃO	DESTILAÇÃO POR ARRASTE A VAPOR DAS FOLHAS
RESULTADO	APROVADO

TESTE	ESPECIFICAÇÕES	RESULTADOS
ASPECTO	LÍQUIDO LÍMPIDO	OK
COR	AMARELO PÁLIDO À AMARELO	OK
ODOR	CARACTERÍSTICO	OK
DENSIDADE (20°C)	1,042 - 1,064	1,047
ÍNDICE DE REFRAÇÃO (20°C)	1,528 - 1,537	1,533

Armazenar em local seco, longe de umidade e do calor, protegido da luz, em recipiente original bem vedado.

Não contem OGM, nem foi utilizado para teste em animais.

Produto 100% puro, isento de solvente e diluente.

Segundo RDC 481/99, não suscetível à contaminação microbiológica.

Responsável Técnica: Gorete Vieira de Souza - CRQ 044100922



Produto certificado pelo IBD.



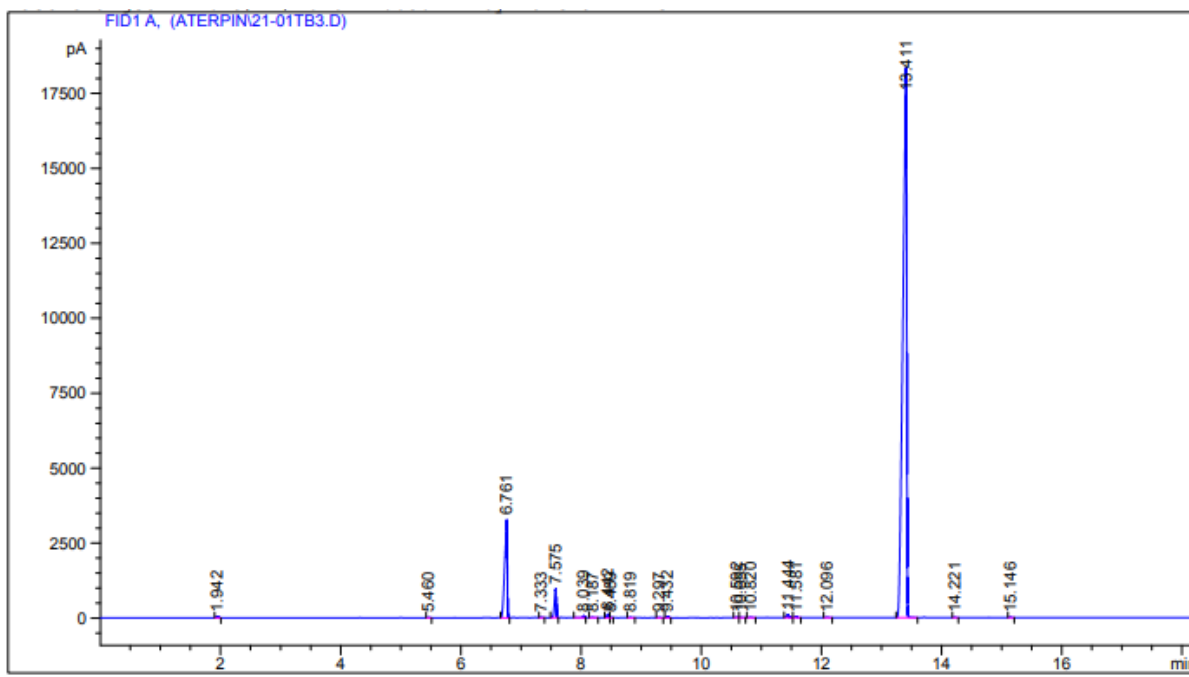
FLORANANDA IND. E COM. DE COSMÉTICOS E PRODUTOS NATURAIS LTDA ME
 Rua Elias Bichara Tabbal, 736. Jd. América - Jaú, SP
 CEP:17210-680 | Indústria Brasileira
 +55 (14) 34160822 SAC: sac@bioessencia.com.br
 www.bioessencia.com.br @bio_essencia

Este documento apresenta uma cópia idêntica da cromatografia disponibilizada pelo fornecedor.

CROMATOGRAFIA

Óleo essencial de Cravo (*Eugenia caryophyllus*)

Lote: 210704



=====
 Area Percent Report
 =====

Sorted By : Signal
 Multiplier : 1.0000
 Dilution : 1.0000
 Use Multiplier & Dilution Factor with ISTDs

Signal 1: FID1 A,

Peak #	RetTime [min]	Type	Width [min]	Area [pA*s]	Height [pA]	Area %
1	1.942	BB	0.0330	86.42481	42.09576	0.09168
2	5.460	BB	0.0316	34.74833	17.16058	0.03686
3	6.761	BV	0.0411	9521.68457	3258.92017	10.10034 - BETA-CARIOFILENO
4	7.333	VP	0.0326	52.84993	25.07540	0.05606
5	7.575	BV	0.0332	2066.88867	957.06616	2.19250
6	8.039	VV	0.0330	143.25262	64.33770	0.15196
7	8.187	VB	0.0478	49.84843	17.20606	0.05288
8	8.442	VV	0.0325	251.35394	119.74136	0.26663
9	8.489	VV	0.0357	40.70891	17.75575	0.04318
10	8.819	VV	0.0365	52.38397	22.24154	0.05557
11	9.297	BP	0.0369	36.59414	15.86926	0.03882
12	9.432	BB	0.0332	94.17328	43.58660	0.09990
13	10.592	VV	0.0457	62.19086	21.50356	0.06597
14	10.655	VB	0.0462	33.65791	11.16781	0.03570
15	10.820	BB	0.0475	73.86223	24.26026	0.07835
16	11.444	VV	0.0418	278.65060	99.10524	0.29558
17	11.581	VP	0.0383	106.24126	42.25728	0.11270



FLORANANDA IND. E COM. DE COSMÉTICOS E PRODUTOS NATURAIS LTDA ME
Rua Elias Bichara Tabbal, 736. Jd. América - Jaú, SP
CEP:17210-680 | Indústria Brasileira
+55 (14) 34160822 SAC: sac@bioessencia.com.br
www.bioessencia.com.br @bio_essencia

Este documento apresenta uma cópia idêntica da cromatografia disponibilizada pelo fornecedor.

Peak #	RetTime [min]	Type	Width [min]	Area [pA*s]	Height [pA]	Area %
18	12.096	BV	0.0483	69.34539	21.66220	0.07356
19	13.411	VB S	0.0575	8.11212e4	1.83772e4	86.05111 - EUGENOL
20	14.221	PB	0.0316	37.61161	18.58552	0.03990
21	15.146	BB	0.0343	57.27315	25.40329	0.06075

Totals : 9.42709e4 2.32422e4

Results obtained with enhanced integrator!

=====
*** End of Report ***