



FLORANANDA IND. E COM. DE COSMÉTICOS E PRODUTOS NATURAIS LTDA ME  
Rua Elias Bichara Tabbal, 736. Jd. América - Jaú, SP  
CEP:17210-680 | Indústria Brasileira  
+55 (14) 34160822 SAC: sac@bioessencia.com.br  
www.bioessencia.com.br @bio\_essencia

## CERTIFICADO DE ANÁLISE

Óleo essencial de Citronela (*Cymbopogon nardus*)

<b>LOTE</b>	230521
<b>DATA DE VALIDADE</b>	02/2025
<b>DATA DE FABRICAÇÃO</b>	02/2023
<b>ORIGEM</b>	BRASIL
<b>MÉTODO DE EXTRAÇÃO</b>	DESTILAÇÃO POR ARRASTE A VAPOR DAS FOLHAS
<b>RESULTADO</b>	APROVADO

TESTE	ESPECIFICAÇÕES	RESULTADOS
<b>ASPECTO</b>	LÍQUIDO LÍMPIDO	OK
<b>COR</b>	AMARELO PÁLIDO A AMARELO	OK
<b>ODOR</b>	CARACTERÍSTICO	OK
<b>DENSIDADE (20°C)</b>	0,878 - 0,896	0,878
<b>ÍNDICE DE REFRAÇÃO (20°C)</b>	1,466 - 1,475	1,468
<b>ROTAÇÃO ÓPTICA (20°C)</b>	0,0° - -6,0°	-2,0°

Armazenar em local seco, longe de umidade e do calor, protegido da luz, em recipiente original bem vedado.

Não contem OGM, nem foi utilizado para teste em animais.

Produto 100% puro, isento de solvente e diluente.

Segundo RDC 481/99, não suscetível à contaminação microbiológica.

Responsável Técnica: Gorete Vieira de Souza - CRQ 044100922



Produto certificado pelo IBD.

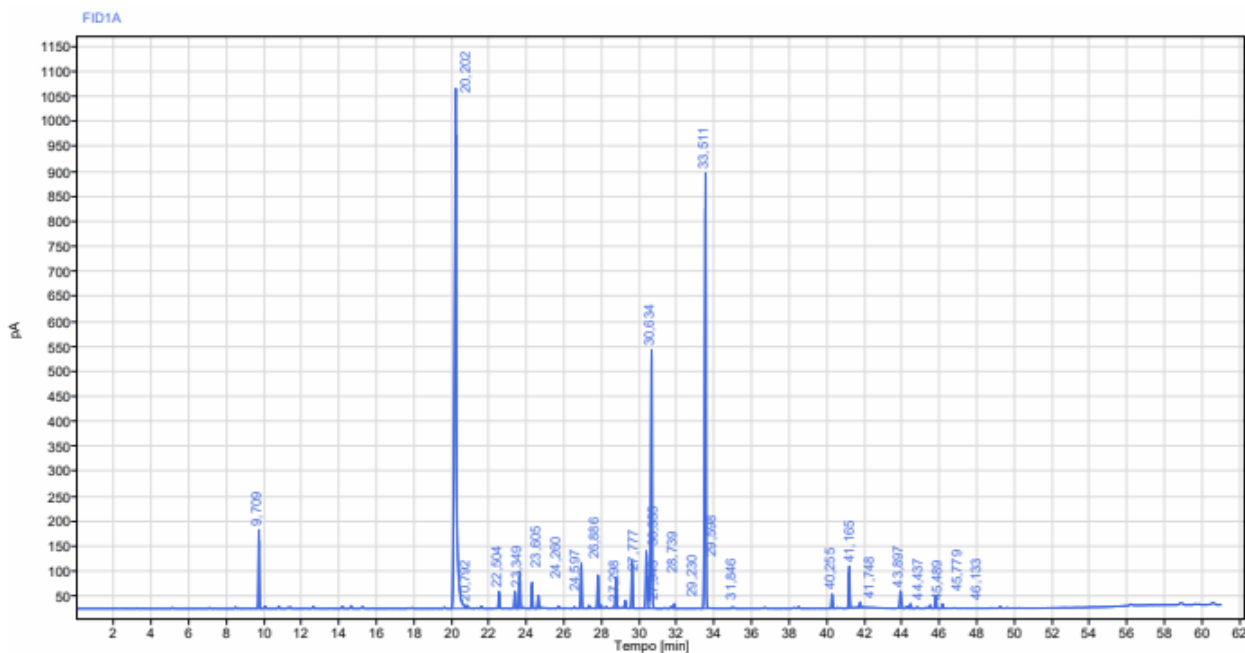


FLORANANDA IND. E COM. DE COSMÉTICOS E PRODUTOS NATURAIS LTDA ME  
 Rua Elias Bichara Tabbal, 736. Jd. América - Jaú, SP  
 CEP:17210-680 | Indústria Brasileira  
 +55 (14) 34160822 SAC: sac@bioessencia.com.br  
 www.bioessencia.com.br @bio\_essencia

Este documento apresenta uma cópia idêntica da cromatografia disponibilizada pelo fornecedor.

### CROMATOGRAFIA

Óleo essencial de Citronela (*Cymbopogon nardus*)  
 Lote: 230521



Sinal:		FID1A					
RT [min]	Tipo	Largura [min]	Área	Altura	Área%	Nome	
9,709	BB	0,26	516,90	157,58	2,76	Limoneno	
20,202	BV	0,78	7771,51	1040,06	41,51	Citronelal	
20,792	VB	0,48	51,23	6,38	0,27		
22,504	BB	0,35	126,23	33,67	0,67		
23,349	BB	0,22	140,38	34,70	0,75	Isopulegol.	
23,605	BB	0,26	305,31	73,96	1,63	Isopulegol	
24,260	BB	0,32	216,09	52,51	1,15		
24,597	BB	0,23	108,74	25,99	0,58		
26,886	BB	0,25	349,69	90,03	1,87		
27,298	BB	0,22	29,94	5,90	0,16		
27,777	BV	0,24	272,13	66,78	1,45	Neral	
27,943	VB	0,23	28,62	6,45	0,15		
28,739	BB	0,23	267,78	62,21	1,43		



FLORANANDA IND. E COM. DE COSMÉTICOS E PRODUTOS NATURAIS LTDA ME  
 Rua Elias Bichara Tabbal, 736. Jd. América - Jaú, SP  
 CEP:17210-680 | Indústria Brasileira  
 +55 (14) 34160822 SAC: sac@bioessencia.com.br  
 www.bioessencia.com.br @bio\_essencia

*Este documento apresenta uma cópia idêntica da cromatografia disponibilizada pelo fornecedor.*

RT [min]	Tipo	Largura [min]	Área	Altura	Área%	Nome
29,230	BB	0,21	66,03	15,09	0,35	
29,598	BB	0,45	388,38	95,41	2,07	Geranial
30,355	BV	0,31	677,87	114,96	3,62	Acetato de Geranila
30,634	VB	0,71	2354,90	516,74	12,58	Citronelol
31,846	VB	0,24	40,06	9,59	0,21	
33,511	BB	0,46	4088,18	871,20	21,84	Geraniol
40,255	BB	0,20	121,12	28,76	0,65	
41,165	BB	0,22	343,50	83,69	1,83	
41,748	BB	0,31	48,27	10,86	0,26	p-mentano 3-8 diol Isomero I (8 Hidroxi - Neomentol)
43,897	BB	0,26	181,95	34,42	0,97	
44,437	VB	0,31	43,74	9,44	0,23	p-mentano 3-8 diol Isomero II (8 Hidroxi - Isomentol)
45,489	BB	0,22	27,79	6,17	0,15	
45,779	BB	0,32	116,09	24,85	0,62	
46,133	BB	0,34	37,62	8,93	0,20	
		<b>Soma</b>	<b>18720,03</b>			