



FLORANANDA IND. E COM. DE COSMÉTICOS E PRODUTOS NATURAIS LTDA ME
Rua Elias Bichara Tabbal, 736. Jd. América - Jaú, SP
CEP:17210-680 | Indústria Brasileira
+55 (14) 34160822 SAC: sac@bioessencia.com.br
www.bioessencia.com.br @bio_essencia

CERTIFICADO DE ANÁLISE

Óleo Essencial de Cipreste (*Cupressus sempervirens*)

LOTE	210614
DATA DE VALIDADE	12/2022
DATA DE FABRICAÇÃO	06/2021
ORIGEM	BRASIL
MÉTODO DE EXTRAÇÃO	DESTILAÇÃO POR ARRASTE A VAPOR DAS FOLHAS
RESULTADO	APROVADO

TESTE	ESPECIFICAÇÕES	RESULTADOS
ASPECTO	LÍQUIDO	OK
COR	AMARELO A VERDE	OK
ODOR	CARACTERÍSTICO	OK
DENSIDADE (20°C)	0,866 - 0,890	0,880
ÍNDICE DE REFRAÇÃO (20°C)	1,470 - 1,480	1,475
ROTAÇÃO ÓPTICA	+5,0° +26,0°	+6,0°

Armazenar em local seco, longe de umidade e do calor, protegido da luz, em recipiente original bem vedado.

Não contem OGM, nem foi utilizado para teste em animais.

Produto 100% puro, isento de solvente e diluente.

Segundo RDC 481/99, não suscetível à contaminação microbiológica.

Responsável Técnica: Gorete Vieira de Souza - CRQ 044100922



Produto certificado pelo IBD.

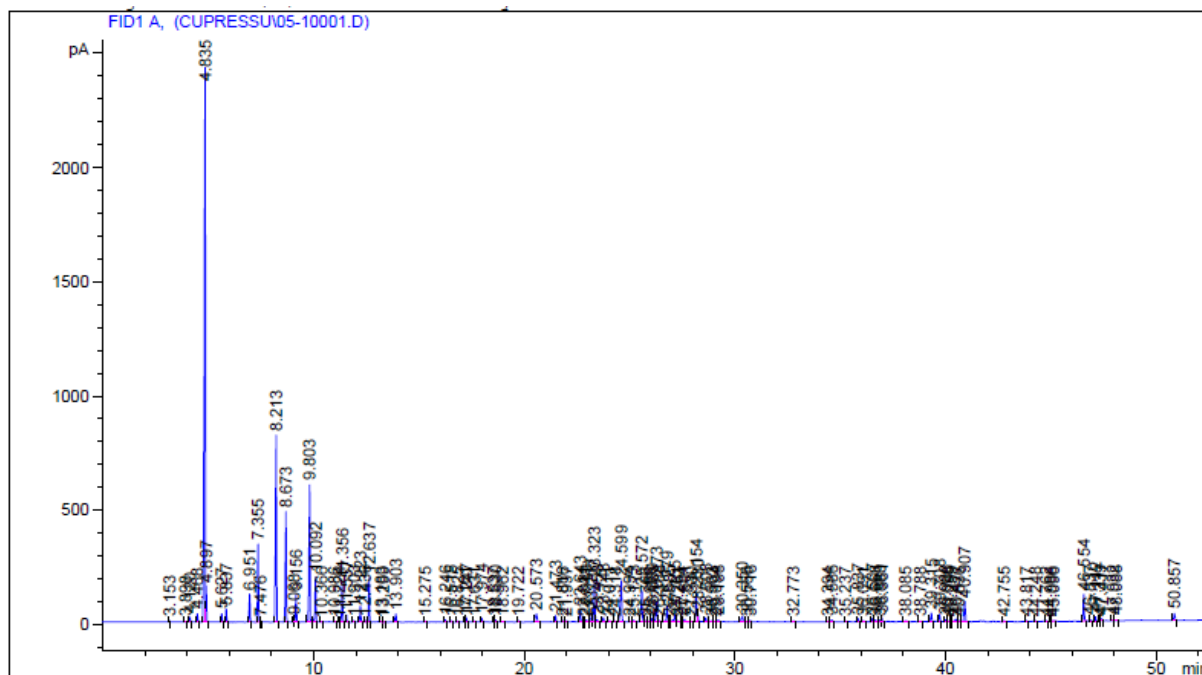


FLORANANDA IND. E COM. DE COSMÉTICOS E PRODUTOS NATURAIS LTDA ME
 Rua Elias Bichara Tabbal, 736. Jd. América - Jaú, SP
 CEP:17210-680 | Indústria Brasileira
 +55 (14) 34160822 SAC: sac@bioessencia.com.br
 www.bioessencia.com.br @bio_essencia

Este documento apresenta uma cópia idêntica da cromatografia disponibilizada pelo fornecedor.

CROMATOGRAFIA

Óleo Essencial de Cipreste (*Cupressus sempervirens*)
 Lote: 210614



=====
 Area Percent Report
 =====

Sorted By : Signal
 Multiplier : 1.0000
 Dilution : 1.0000
 Use Multiplier & Dilution Factor with ISTDs

Signal 1: FID1 A,

Peak #	RetTime [min]	Type	Width [min]	Area [pA*s]	Height [pA]	Area %
1	3.153	PP	0.0271	8.87907	5.15917	0.03245
2	3.898	PP	0.0426	7.24747	2.67682	0.02649
3	4.120	BP	0.0390	51.24912	20.62101	0.18730
4	4.468	BB	0.0494	112.45655	36.01411	0.41100
5	4.835	BV	0.0563	8989.62402	2424.02026	32.85516-ALFA-PINENO
6	4.897	VB	0.0347	341.02179	154.65335	1.24636-BETA-PINENO
7	5.627	BB	0.0479	110.97304	36.07767	0.40558
8	5.837	BB	0.0500	176.67049	55.71246	0.64569
9	6.951	BB	0.0497	392.08749	121.48952	1.43300-SABINENO
10	7.355	BV	0.0476	1038.52258	340.34634	3.79558-MIRCENO
11	7.476	VP	0.0493	12.33711	3.86178	0.04509
12	8.213	BB	0.0511	2798.98975	815.23389	10.22971-DELTA-3-CARENE
13	8.673	BB	0.0476	1471.33606	481.51974	5.37742
14	9.068	BV	0.0458	31.49837	10.57434	0.11512
15	9.156	VB	0.0462	362.14319	120.17877	1.32356
16	9.803	BB	0.0500	1999.02527	597.71832	7.30601
17	10.092	BB	0.0486	632.77264	196.42711	2.31265-LIMONENO



FLORANANDA IND. E COM. DE COSMÉTICOS E PRODUTOS NATURAIS LTDA ME
 Rua Elias Bichara Tabbal, 736. Jd. América - Jaú, SP
 CEP:17210-680 | Indústria Brasileira
 +55 (14) 34160822 SAC: sac@bioessencia.com.br
 www.bioessencia.com.br @bio_essencia

Este documento apresenta uma cópia idêntica da cromatografia disponibilizada pelo fornecedor.

Peak #	RetTime [min]	Type	Width [min]	Area [pA*s]	Height [pA]	Area %
18	10.366	PP	0.0510	6.89182	2.11728	0.02519
19	10.986	BB	0.0455	6.17437	2.08522	0.02257
20	11.224	PV	0.0489	6.01028	1.95357	0.02197
21	11.356	VP	0.0478	521.20020	169.95296	1.90488 - GAMA-TERPINENO
22	11.557	BP	0.0460	88.18546	30.30342	0.32230 - PARACIMENE
23	11.903	BB	0.0475	20.20321	6.63575	0.07384
24	12.223	BB	0.0499	218.15814	68.96989	0.79732
25	12.436	BP	0.0492	25.58565	8.01542	0.09351
26	12.637	BB	0.0496	609.47467	194.18967	2.22750 - TERPINOLENE
27	13.183	PB	0.0459	9.23450	3.18271	0.03375
28	13.299	BP	0.0467	5.16154	1.78836	0.01886
29	13.903	BP	0.0569	131.09346	34.85285	0.47912
30	15.275	BB	0.0491	13.55197	4.38499	0.04953
31	16.246	BB	0.0482	31.09568	10.31153	0.11365
32	16.515	BP	0.0557	23.23500	6.65976	0.08492
33	16.825	BP	0.0535	13.70210	4.05162	0.05008
34	17.161	PV	0.0447	6.74878	2.40714	0.02467
35	17.247	VP	0.0473	58.04026	19.19037	0.21212
36	17.631	BB	0.0629	13.58497	2.99787	0.04965
37	17.974	BB	0.0576	64.13790	16.39906	0.23441
38	18.537	PV	0.0518	10.73866	3.23170	0.03925
39	18.630	VB	0.0497	28.21152	9.21993	0.10311
40	18.962	BB	0.0531	10.02456	2.91546	0.03664
41	19.722	BB	0.0602	24.09445	5.95073	0.08806
42	20.573	BB	0.0788	201.66240	34.68488	0.73703
43	21.473	PB	0.0502	82.34810	26.55061	0.30096 - LINALOL
44	21.816	BP	0.0475	17.66909	5.80015	0.06458
45	21.997	BP	0.0534	15.82256	4.68905	0.05783
46	22.643	BB	0.0546	178.23767	50.01035	0.65142
47	22.811	BP	0.0528	7.98573	2.46462	0.02919
48	22.949	VV	0.0603	32.74677	8.42489	0.11968
49	23.207	VV	0.0692	187.70427	38.30401	0.68602
50	23.323	VV	0.0526	594.36774	179.60820	2.17229
51	23.453	VB	0.0580	33.13689	8.77775	0.12111
52	23.748	BP	0.0556	67.55080	18.94602	0.24688
53	24.011	PP	0.0763	32.39616	5.96759	0.11840
54	24.318	BP	0.0514	8.65881	2.77632	0.03165
55	24.599	BB	0.0724	934.73035	180.43398	3.41624
56	24.994	PP	0.0519	10.21594	3.06443	0.03734
57	25.173	BB	0.0653	31.88148	6.06472	0.11652
58	25.572	BB	0.0646	610.39624	138.14270	2.23087
59	25.766	BV	0.0680	21.62701	4.67507	0.07904
60	25.956	VV	0.0546	17.47641	4.78716	0.06387
61	26.069	VV	0.0640	65.44033	15.28085	0.23917
62	26.273	VV	0.0652	396.89816	87.09505	1.45058
63	26.388	VP	0.0694	29.49624	5.88953	0.10780
64	26.779	BV	0.0584	252.60039	67.86514	0.92320
65	26.885	VV	0.0549	23.35853	6.65636	0.08537
66	27.155	VV	0.0793	173.64090	31.04298	0.63462
67	27.261	VB	0.0608	24.00625	5.62149	0.08774
68	27.454	BV	0.0571	10.46103	2.89598	0.03823
69	27.601	VP	0.0605	44.69082	10.97678	0.16334
70	27.930	BB	0.0833	11.99493	2.02025	0.04384
71	28.154	BV	0.0554	442.30090	121.68738	1.61652
72	28.230	VP	0.0507	125.49863	37.86808	0.45867
73	28.608	PB	0.0554	63.41897	18.30994	0.23178
74	28.903	PV	0.0923	32.36620	4.53206	0.11829
75	29.094	VV	0.0674	24.23090	5.19582	0.08856
76	29.198	VB	0.0624	35.99168	8.67546	0.13154
77	30.350	BB	0.0747	128.60442	23.53665	0.47002
78	30.566	BP	0.0513	7.55324	2.24180	0.02761
79	30.716	VP	0.0519	21.33561	6.40351	0.07798
80	32.773	PP	0.0551	13.85072	3.84041	0.05062
81	34.394	PB	0.0502	7.23735	2.15372	0.02645
82	34.586	PB	0.0578	34.66216	9.03340	0.12668
83	35.237	PB	0.0498	11.13394	3.26046	0.04069
84	35.837	BP	0.0503	46.72031	13.86823	0.17075
85	36.091	BP	0.0610	17.97909	4.65708	0.06571
86	36.507	PB	0.0624	57.25756	13.79728	0.20926
87	36.668	BB	0.0580	30.66234	8.12938	0.11206
88	36.880	PV	0.0498	25.42038	7.45598	0.09291
89	36.961	VB	0.0567	66.96127	17.85702	0.24473



FLORANANDA IND. E COM. DE COSMÉTICOS E PRODUTOS NATURAIS LTDA ME
 Rua Elias Bichara Tabbal, 736. Jd. América - Jaú, SP
 CEP:17210-680 | Indústria Brasileira
 +55 (14) 34160822 SAC: sac@bioessencia.com.br
 www.bioessencia.com.br @bio_essencia

Este documento apresenta uma cópia idêntica da cromatografia disponibilizada pelo fornecedor.

Peak #	RetTime [min]	Type	Width [min]	Area [pA*s]	Height [pA]	Area %
90	38.085	PP	0.0950	26.14402	3.76375	0.09555
91	38.788	PB	0.0591	10.54643	2.72770	0.03854
92	39.315	BP	0.0626	155.86205	37.44577	0.56964
93	39.708	BB	0.0545	118.33584	32.50214	0.43249
94	39.988	FV	0.0581	35.82445	9.27547	0.13093
95	40.098	VB	0.0687	16.44361	3.57233	0.06010
96	40.259	BV	0.0527	7.78973	2.34898	0.02847
97	40.477	VV	0.0823	68.96573	11.78793	0.25206
98	40.636	VV	0.0715	22.31693	4.77337	0.08156
99	40.907	VP	0.0559	376.06516	87.86030	1.37444
100	42.755	PB	0.0739	18.42823	3.47121	0.06735
101	43.817	BB	0.0638	17.67638	3.69471	0.06460
102	44.248	PP	0.0522	14.54615	4.22307	0.05316
103	44.762	PB	0.0519	13.47934	3.93717	0.04926
104	44.986	FV	0.0444	11.59668	3.93665	0.04238
105	45.096	VB	0.0632	15.35462	3.18558	0.05612
106	46.554	BP	0.0493	382.99860	116.70045	1.39978
107	46.837	BP	0.0564	23.65302	5.70656	0.08645
108	47.112	PP	0.0409	49.29094	17.45390	0.18015
109	47.339	FV	0.0382	6.11654	2.62579	0.02235
110	47.417	VB	0.0490	28.74131	9.05273	0.10504
111	47.932	PB	0.0430	8.77368	3.09923	0.03207
112	48.088	BB	0.0570	12.50455	3.31880	0.04570
113	50.857	BB	0.0629	126.16053	29.47247	0.46109

Totals : 2.73614e4 7712.00855

Results obtained with enhanced integrator!

=====
 *** End of Report ***