



FLORANANDA IND. E COM. DE COSMÉTICOS E PRODUTOS NATURAIS LTDA ME  
Rua Elias Bichara Tabbal, 736. Jd. América - Jaú, SP  
CEP:17210-680 | Indústria Brasileira  
+55 (14) 34160822 SAC: sac@bioessencia.com.br  
www.bioessencia.com.br @bio\_essencia

### CERTIFICADO DE ANÁLISE

Óleo Essencial de Cipreste (*Cupressus sempervirens*)

<b>LOTE</b>	210405
<b>DATA DE VALIDADE</b>	09/2022
<b>DATA DE FABRICAÇÃO</b>	03/2021
<b>ORIGEM</b>	BRASIL
<b>MÉTODO DE EXTRAÇÃO</b>	DESTILAÇÃO POR ARRASTE A VAPOR DAS FOLHAS
<b>RESULTADO</b>	APROVADO

TESTE	ESPECIFICAÇÕES	RESULTADOS
<b>ASPECTO</b>	LÍQUIDO	OK
<b>COR</b>	AMARELO A VERDE	OK
<b>ODOR</b>	CARACTERÍSTICO	OK
<b>DENSIDADE (20°C)</b>	0.866 - 0.890	0.879
<b>ÍNDICE DE REFRAÇÃO (20°C)</b>	1.470 - 1.480	1.475

Armazenar em local seco, longe de umidade e do calor, protegido da luz, em recipiente original bem vedado.

Não contem OGM, nem foi utilizado para teste em animais.

Produto 100% puro, isento de solvente e diluente.

Segundo RDC 481/99, não suscetível à contaminação microbológica.

Responsável Técnica: Gorete Vieira de Souza - CRQ 044100922



Produto certificado pelo IBD.



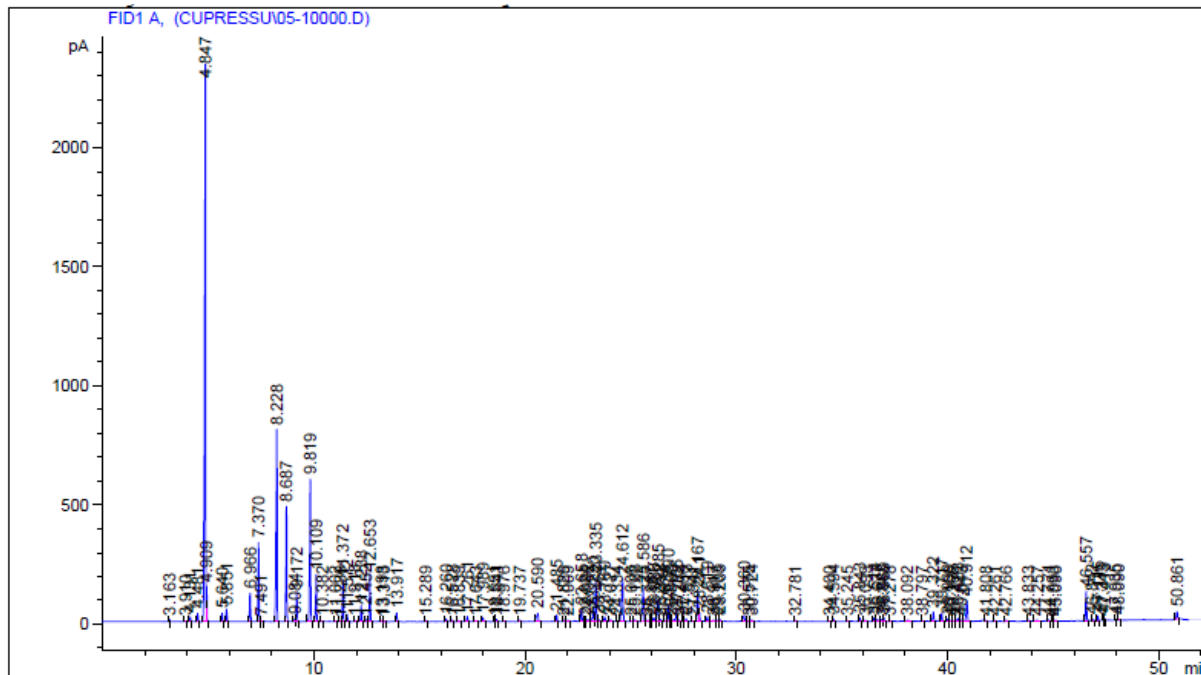
FLORANANDA IND. E COM. DE COSMÉTICOS E PRODUTOS NATURAIS LTDA ME  
 Rua Elias Bichara Tabbal, 736. Jd. América - Jaú, SP  
 CEP:17210-680 | Indústria Brasileira  
 +55 (14) 34160822 SAC: sac@bioessencia.com.br  
 www.bioessencia.com.br @bio\_essencia

Este documento apresenta uma cópia idêntica da cromatografia disponibilizada pelo fornecedor.

## CROMATOGRAFIA

Óleo Essencial de Cipreste (*Cupressus sempervirens*)

Lote: 210405



### Area Percent Report

Sorted By : Signal  
 Multiplier : 1.0000  
 Dilution : 1.0000  
 Use Multiplier & Dilution Factor with ISTDs

Signal 1: FID1 A,

Peak #	RetTime [min]	Type	Width [min]	Area [pA*s]	Height [pA]	Area %
1	3.163	BP	0.0268	13.67255	8.07369	0.05066
2	3.910	PP	0.0436	6.81224	2.51865	0.02524
3	4.131	BP	0.0376	47.55042	19.36964	0.17618
4	4.481	BB	0.0491	105.60502	34.17173	0.39127
5	4.847	BV	0.0530	8581.50391	2326.78052	31.79500-ALFA-PINENO
6	4.909	VB	0.0348	325.22977	147.32906	1.20500-BETA-PINENO
7	5.640	BB	0.0477	106.32423	34.71080	0.39394
8	5.851	BB	0.0498	165.94003	52.56283	0.61482
9	6.966	BB	0.0507	382.75134	118.51190	1.41812-SABINENO
10	7.370	BV	0.0488	1015.04059	331.24637	3.76079-MIRCENO
11	7.491	VP	0.0492	11.79663	3.69913	0.04371
12	8.228	BB	0.0521	2766.65332	805.53400	10.25062-DELTA-3-CARENE
13	8.687	BB	0.0474	1463.56763	482.26462	5.42261
14	9.084	BV	0.0458	30.62544	10.25379	0.11347
15	9.172	VB	0.0469	362.45999	121.09201	1.34294
16	9.819	BB	0.0510	1994.68628	596.19147	7.39043
17	10.109	BB	0.0485	633.90887	196.99379	2.34867-LIMONENO



FLORANANDA IND. E COM. DE COSMÉTICOS E PRODUTOS NATURAIS LTDA ME  
 Rua Elias Bichara Tabbal, 736. Jd. América - Jaú, SP  
 CEP:17210-680 | Indústria Brasileira  
 +55 (14) 34160822 SAC: sac@bioessencia.com.br  
 www.bioessencia.com.br @bio\_essencia

*Este documento apresenta uma cópia idêntica da cromatografia disponibilizada pelo fornecedor.*

Peak #	RetTime [min]	Type	Width [min]	Area [pA*s]	Height [pA]	Area %
18	10.382	PP	0.0507	6.83177	2.11144	0.02531
19	11.002	BB	0.0462	6.24539	2.13361	0.02314
20	11.239	PV	0.0482	6.01835	1.93772	0.02230
21	11.372	VP	0.0486	529.17725	173.44057	1.96063 - GAMA-TERPINENO
22	11.572	BP	0.0451	89.49304	30.62996	0.33158 - PARACIMENE
23	11.918	BB	0.0474	20.27334	6.68862	0.07511
24	12.238	BB	0.0480	211.65137	66.74586	0.78418
25	12.452	BP	0.0498	25.86493	8.20558	0.09583
26	12.653	BB	0.0481	617.58350	199.52139	2.28818 - TERPINOLENE
27	13.198	PB	0.0459	9.34324	3.21688	0.03462
28	13.313	BP	0.0472	5.13917	1.80674	0.01904
29	13.917	BP	0.0567	132.60056	35.43674	0.49129
30	15.289	BB	0.0484	13.77153	4.41597	0.05102
31	16.260	BB	0.0463	31.38799	10.36374	0.11629
32	16.528	BP	0.0543	23.67280	6.85152	0.08771
33	16.839	BP	0.0531	13.83139	4.12652	0.05125
34	17.261	BB	0.0507	63.95377	19.78266	0.23695
35	17.643	BB	0.0719	17.39352	3.33238	0.06444
36	17.989	BB	0.0584	65.33095	16.78500	0.24206
37	18.551	PV	0.0523	11.25916	3.33921	0.04172
38	18.641	VB	0.0490	29.50389	9.30944	0.10931
39	18.976	BB	0.0550	10.53344	2.99916	0.03903
40	19.737	BB	0.0607	24.78115	6.18861	0.09182
41	20.590	BB	0.0826	203.83406	34.17503	0.75522
42	21.485	PB	0.0463	79.50949	26.31096	0.29459 - LINALOL
43	21.829	BP	0.0467	17.81210	5.81705	0.06599
44	22.009	BP	0.0533	16.80413	4.86649	0.06226
45	22.658	BB	0.0546	180.93701	50.76261	0.67038
46	22.824	BP	0.0521	8.20965	2.51296	0.03042
47	22.962	VB	0.0553	32.34443	8.72213	0.11984
48	23.220	BV	0.0676	186.28464	39.77700	0.69020
49	23.335	VV	0.0494	603.75769	183.36443	2.23696
50	23.467	VB	0.0527	29.69865	8.51896	0.11004
51	23.760	BP	0.0537	67.98855	19.01871	0.25190
52	24.027	PP	0.0759	33.30825	6.17432	0.12341
53	24.334	BP	0.0520	10.08874	3.02113	0.03738
54	24.612	BB	0.0743	950.67426	178.05510	3.52231
55	25.006	PP	0.0506	10.33797	3.12365	0.03830
56	25.188	BB	0.0923	36.82181	6.28708	0.13643
57	25.586	BB	0.0625	617.22113	139.75793	2.28684
58	25.777	BP	0.0585	16.53683	4.23678	0.06127
59	25.967	BV	0.0440	10.51298	3.83615	0.03895
60	26.083	VV	0.0658	67.70163	14.96341	0.25084
61	26.285	VV	0.0650	417.89212	92.02470	1.54832
62	26.398	VB	0.0729	33.71761	6.56762	0.12493
63	26.634	PV	0.0577	10.08076	2.69114	0.03735
64	26.790	VV	0.0551	244.36314	69.35311	0.90538
65	26.896	VV	0.0568	21.46166	6.13743	0.07952
66	27.166	VV	0.0788	170.83731	30.73488	0.63296
67	27.272	VP	0.0560	19.75988	5.23539	0.07321
68	27.466	PV	0.0530	9.17068	2.67794	0.03398
69	27.613	VB	0.0600	44.69245	11.08478	0.16559
70	27.941	PB	0.0688	9.54255	2.03185	0.03536
71	28.167	BV	0.0556	451.65668	123.66224	1.67342
72	28.241	VP	0.0501	124.84420	38.19875	0.46256
73	28.619	PB	0.0516	63.12967	19.10299	0.23390
74	28.917	PV	0.0934	33.09597	4.62788	0.12262
75	29.103	VV	0.0671	25.24501	5.44379	0.09353
76	29.209	VB	0.0623	37.13070	8.61672	0.13757
77	30.360	BB	0.0748	128.18983	23.45493	0.47495
78	30.575	BP	0.0535	7.74473	2.22919	0.02869
79	30.724	VP	0.0523	20.95623	6.39180	0.07764
80	32.781	PP	0.0556	13.75249	3.95324	0.05095
81	34.400	PB	0.0496	7.46771	2.25854	0.02767
82	34.594	PB	0.0594	35.23606	9.25243	0.13055
83	35.245	PB	0.0503	11.22827	3.25149	0.04160
84	35.843	BP	0.0515	46.84871	14.19621	0.17358
85	36.099	BP	0.0614	18.15848	4.66121	0.06728
86	36.514	BB	0.0633	57.91723	13.99261	0.21459
87	36.677	BB	0.0585	31.58216	8.09834	0.11701
88	36.888	PV	0.0542	25.85501	7.51248	0.09579
89	36.969	VP	0.0576	68.09506	18.23171	0.25230



FLORANANDA IND. E COM. DE COSMÉTICOS E PRODUTOS NATURAIS LTDA ME  
 Rua Elias Bichara Tabbal, 736. Jd. América - Jaú, SP  
 CEP:17210-680 | Indústria Brasileira  
 +55 (14) 34160822 SAC: sac@bioessencia.com.br  
 www.bioessencia.com.br @bio\_essencia

*Este documento apresenta uma cópia idêntica da cromatografia disponibilizada pelo fornecedor.*

Peak #	RetTime [min]	Type	Width [min]	Area [pA*s]	Height [pA]	Area %
90	37.278	BP	0.0568	8.87588	2.47647	0.03289
91	38.092	PP	0.0901	26.37405	3.83941	0.09772
92	38.797	BB	0.0593	10.52647	2.70933	0.03900
93	39.322	BP	0.0615	158.63568	38.94001	0.58775
94	39.717	BB	0.0601	124.48386	33.73430	0.46122
95	39.999	PV	0.0512	36.59484	9.66518	0.13559
96	40.106	VB	0.0607	16.81970	3.58661	0.06232
97	40.265	BV	0.0544	8.16537	2.35788	0.03025
98	40.483	VV	0.0811	70.37284	12.05735	0.26074
99	40.643	VV	0.0698	22.66255	4.82694	0.08397
100	40.912	VB	0.0699	380.82257	85.57881	1.41097
101	41.808	BP	0.0671	16.34336	3.72990	0.06055
102	42.261	BB	0.0601	13.95732	2.90095	0.05171
103	42.766	PB	0.0768	20.04221	3.60704	0.07426
104	43.833	BB	0.0716	18.94525	3.71043	0.07019
105	44.257	BP	0.0638	17.02596	3.99236	0.06308
106	44.771	PB	0.0489	16.35221	4.55715	0.06059
107	44.993	PV	0.0491	13.12093	4.23603	0.04861
108	45.096	VP	0.0536	10.22813	2.93853	0.03790
109	46.557	BP	0.0471	383.58429	123.99942	1.42120
110	46.842	BP	0.0559	24.65702	6.00020	0.09136
111	47.115	PP	0.0435	50.20111	18.04742	0.18600
112	47.343	PV	0.0374	6.87903	2.92720	0.02549
113	47.419	VB	0.0455	29.66092	9.47959	0.10990
114	47.935	PB	0.0449	8.77155	3.10639	0.03250
115	48.090	BP	0.0542	12.32503	3.32690	0.04566
116	50.861	BB	0.0636	133.87440	31.46473	0.49601

Totals : 2.69901e4 7627.44710

Results obtained with enhanced integrator!

\*\*\* End of Report \*\*\*