



FLORANANDA IND. E COM. DE COSMÉTICOS E PRODUTOS NATURAIS LTDA ME
Rua Elias Bichara Tabbal, 736. Jd. América - Jaú, SP
CEP:17210-680 | Indústria Brasileira
+55 (14) 34160822 SAC: sac@bioessencia.com.br
www.bioessencia.com.br @bio_essencia

CERTIFICADO DE ANÁLISE

Óleo essencial de Camomila Romana (*Anthemis nobilis*)

LOTE	220812
DATA DE VALIDADE	08/2024
DATA DE FABRICAÇÃO	08/2021
ORIGEM	FRANÇA
MÉTODO DE EXTRAÇÃO	DESTILAÇÃO À VAPOR DAS FLORES SECAS
RESULTADO	APROVADO

TESTE	ESPECIFICAÇÕES	RESULTADOS
ASPECTO	LÍQUIDO	OK
COR	AMARELO PÁLIDO	OK
ODOR	VÓLATIL, FRUTAL, CARACTERÍSTICA	OK
DENSIDADE (20°C)	0.880 – 0.920	0,901
ÍNDICE DE REFRAÇÃO (20°C)	1.4450 – 1.4510	1,448

Armazenar em local seco, longe de umidade e do calor, protegido da luz, em recipiente original bem vedado.

Não contem OGM, nem foi utilizado para teste em animais.

Produto 100% puro, isento de solvente e diluente.

Segundo RDC 481/99, não suscetível à contaminação microbológica.

Responsável Técnica: Gorete Vieira de Souza - CRQ 044100922



Produto certificado pelo IBD.

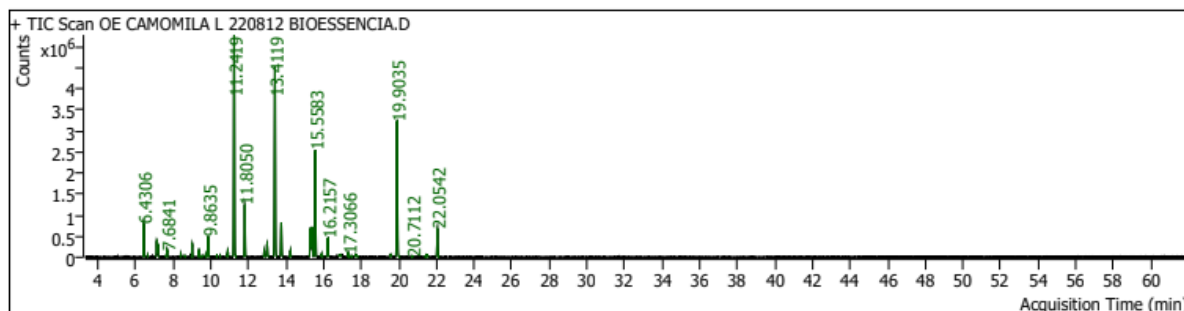


FLORANANDA IND. E COM. DE COSMÉTICOS E PRODUTOS NATURAIS LTDA ME
 Rua Elias Bichara Tabbal, 736. Jd. América - Jaú, SP
 CEP:17210-680 | Indústria Brasileira
 +55 (14) 34160822 SAC: sac@bioessencia.com.br
 www.bioessencia.com.br @bio_essencia

Este documento apresenta uma cópia idêntica da cromatografia disponibilizada pelo fornecedor.

CROMATOGRAFIA

Óleo essencial de Camomila Romana (*Anthemis nobilis*)
 Lote: 220812



Pk #	RT Min	Compound Name	CAS#	Peak Area	Component RI	Library RI	Match Factor	% of Total
16	6.4306	ISOBUTYL ISOBUTYRATE	97-85-8	1687356.4	929		96.13	2.28
17	6.6356	PRENYL ACETATE	1191-16-8	96515.5	936		91.77	0.13
19	7.1281	PINENE<ALPHA->	80-56-8	941859.5	953		98.49	1.27
20	7.1846	2-Propenoic acid, 2-methyl-, 2-methylpropyl ester	97-86-9	676863.5	955		97.22	0.91
23	7.6181	6.22 Fenchene<alpha->	471-84-1	83554.6	969		77.85	0.11
24	7.6841	CAMPHENE	79-92-5	398602.4	972		93.26	0.54
28	8.4098	SABINENE	3387-41-5	171652.7	996	949	91.87	0.23
30	8.6148	PINENE<BETA->	127-91-3	81853.9	1002		90.63	0.11
32	9.0083	2-Butenoic acid, 2-methyl-, propyl ester, (Z)-	53082-57-8	722120.1	1013		97.20	0.98
33	9.3711	Butanoic acid, 2-methyl-, 2-methylpropyl ester	2445-67-2	346068.1	1022		97.77	0.47
34	9.5360	Isobutyl isovalerate	589-59-3	72760.8	1027		90.83	0.10
35	9.7316	8.05 Isoamyl isobutyrate	2050-01-3	152276.6	1032		95.13	0.21
36	9.8635	Propanoic acid, 2-methyl-, 2-methylbutyl ester	2445-69-4	1269124.1	1035		97.97	1.72
40	10.3254	CYMENE<PARA->	99-87-6	102176.4	1047		92.98	0.14
41	10.4903	D-LIMONENE	5989-27-5	87220.1	1052	1031	95.87	0.12
43	10.9073	2-Propenoic acid, 2-methyl-, 3-methylbutyl ester	7336-27-8	350185.8	1063		95.26	0.47
45	11.2419	9.45 Isobutyl angelate	7779-81-9	15218718.1	1071		94.05	20.57
48	11.8050	2-Butenoic acid, 2-methyl-, 2-methyl-2-propenyl ester, (Z)-	61692-78-2	3424063.6	1086		98.04	4.63
52	12.8394	10.94 Butyl angelate	7785-64-0	376219.7	1112		94.20	0.51
53	12.9972	FENCHONE	1195-79-5	976550.8	1116		91.47	1.32
55	13.4119	LINALOOL	78-70-6	14142906.1	1125	1101	99.15	19.11
56	13.7441	THUJONE<ALPHA->	546-80-5	2562617.7	1133	1111	99.19	3.46
57	14.2342	THUJONE<ALPHA->	546-80-5	475701.1	1145		97.77	0.64
63	15.2968	12.99 Pinocarveol<trans->	547-61-5	2212715.6	1170		96.18	2.99
64	15.3816	13.34 Isoamyl angelate	10482-55-0	2144012.6	1172		96.35	2.90
65	15.5583	2-Butenoic acid, 2-methyl-, 2-methylbutyl ester, (Z)-	61692-77-1	7810161.2	1176		97.46	10.56
66	15.8953	2-Butenoic acid, 2-methyl-, 2-methyl-2-propenyl ester, (Z)-	61692-78-2	232401.0	1184		85.47	0.31
68	16.2157	PINOCARVONE	30460-92-5	1464737.4	1191	1166	97.98	1.98
71	16.8330	14.57 Pinocamphone<cis->	15358-88-0	115674.4	1206		74.05	0.16
72	16.9108	Isobutyl 3-hydroxy-2-methylenebutanoate	80758-68-5	129117.5	1207		85.79	0.17
74	17.3066	2-Butenoic acid, 3-methyl-, 3-methyl-2-butenyl ester	72779-06-7	281113.6	1217		92.58	0.38
75	17.5022	Butyl tiglate	1000383-67-9	76331.3	1221		88.44	0.10
76	17.6954	15.56 Myrtenal	564-94-3	333239.5	1226		88.18	0.45
80	19.5685	2-Hydroxy-2-methyl-but-3-enyl 2-methyl-2(Z)-butenoate	80758-67-4	202940.7	1269		89.94	0.27
81	19.9035	LINALYL ACETATE	115-95-7	10703080.5	1276	1250	99.50	14.47
83	20.7112	DIHYDROLINALOOL	18479-51-1	73701.7	1295	1135	86.43	0.10
85	21.5076	Bicyclo[2.2.1]heptan-2-ol, 1,7,7-trimethyl-, acetate, (1S-endo)-	5655-61-8	290868.6	1313		92.45	0.39
87	22.0542	BENZYL ISOBUTYRATE	103-28-6	2240042.5	1326	1299	99.03	3.03