



FLORANANDA IND. E COM. DE COSMÉTICOS E PRODUTOS NATURAIS LTDA ME  
Rua Elias Bichara Tabbal, 736. Jd. América - Jaú, SP  
CEP:17210-680 | Indústria Brasileira  
+55 (14) 34160822 SAC: sac@bioessencia.com.br  
www.bioessencia.com.br @bio\_essencia

## CERTIFICADO DE ANÁLISE

Óleo essencial de Bergamota (*Citrus aurantium bergamia*)

<b>LOTE</b>	230827
<b>DATA DE VALIDADE</b>	01/2025
<b>DATA DE FABRICAÇÃO</b>	07/2023
<b>ORIGEM</b>	BRASIL
<b>MÉTODO DE EXTRAÇÃO</b>	PRENSAGEM A FRIO DA CASCA
<b>RESULTADO</b>	APROVADO

TESTE	ESPECIFICAÇÕES	RESULTADOS
<b>ASPECTO</b>	LÍQUIDO LÍMPIDO	OK
<b>COR</b>	VERDE CLARO A VERDE	OK
<b>ODOR</b>	CARACTERÍSTICO	OK
<b>DENSIDADE (20°C)</b>	0,840 - 0,888	0,878
<b>ÍNDICE DE REFRAÇÃO (20°C)</b>	1,460 - 1,475	1,466

Armazenar em local seco, longe de umidade e do calor, protegido da luz, em recipiente original bem vedado.

Não contem OGM, nem foi utilizado para teste em animais.

Produto 100% puro, isento de solvente e diluente.

Segundo RDC 481/99, não suscetível à contaminação microbiológica.

Responsável Técnica: Gorete Vieira de Souza - CRQ 044100922



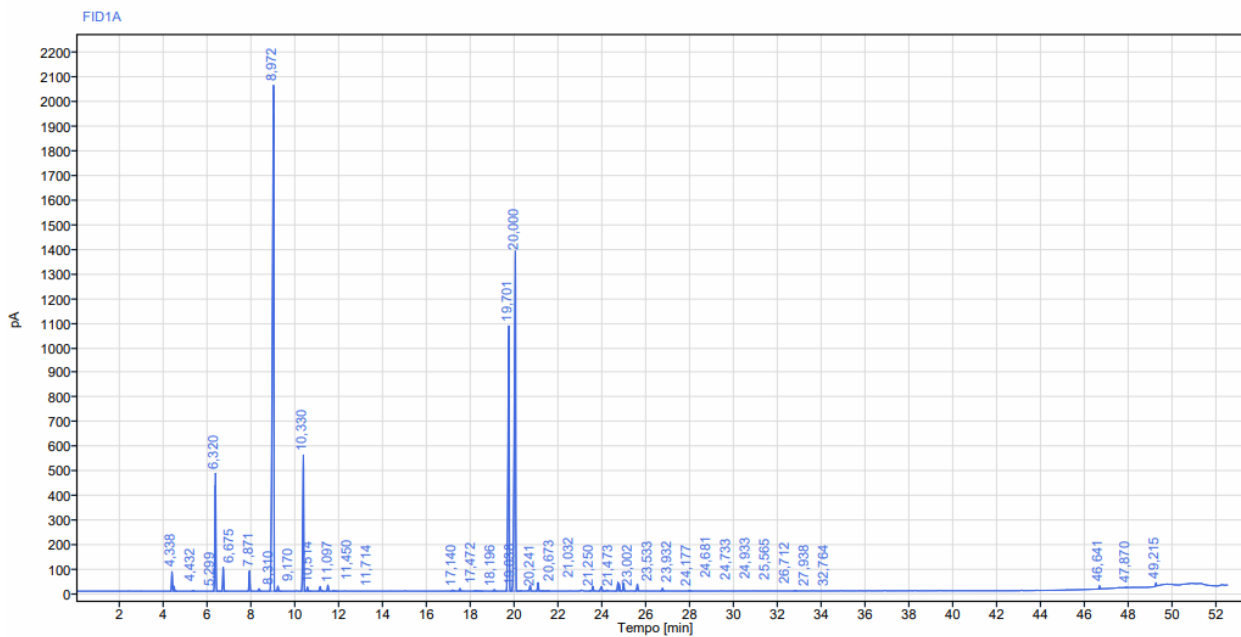
Produto certificado pelo IBD.



FLORANANDA IND. E COM. DE COSMÉTICOS E PRODUTOS NATURAIS LTDA ME  
 Rua Elias Bichara Tabbal, 736. Jd. América - Jaú, SP  
 CEP:17210-680 | Indústria Brasileira  
 +55 (14) 34160822 SAC: sac@bioessencia.com.br  
 www.bioessencia.com.br @bio\_essencia

Este documento apresenta uma cópia idêntica da cromatografia disponibilizada pelo fornecedor.  
**CROMATOGRAFIA**

Óleo essencial de Bergamota (*Citrus aurantium bergamia*)  
 Lote: 230827



Sinal: FID1A

RT [min]	Tipo	Largura [min]	Área	Altura	Área%	Nome
4,338	BV	0,15	222,57	79,63	0,9030	Alfa Pineno.
4,432	VB	0,17	53,58	20,76	0,2174	Alfa Pineno
5,299	BB	0,16	7,26	2,35	0,0295	
6,320	BB	0,38	1491,49	478,42	6,0516	Beta pineno
6,675	BB	0,26	279,44	97,96	1,1338	Sabineno
7,871	BB	0,19	234,43	83,56	0,9512	Mirceno
8,310	BB	0,20	28,41	9,64	0,1153	
8,972	BV	0,32	9514,23	2053,17	38,6032	Limoneno
9,170	VB	0,26	59,57	21,19	0,2417	1.8 Cineol
10,330	BB	0,22	1696,42	552,12	6,8831	Gama Terpinene
10,514	BB	0,28	49,25	17,54	0,1998	
11,097	BB	0,29	56,33	19,37	0,2286	p-cimene
11,450	BB	0,19	73,35	25,49	0,2976	Terpinoleno



FLORANANDA IND. E COM. DE COSMÉTICOS E PRODUTOS NATURAIS LTDA ME  
 Rua Elias Bichara Tabbal, 736. Jd. América - Jaú, SP  
 CEP:17210-680 | Indústria Brasileira  
 +55 (14) 34160822 SAC: sac@bioessencia.com.br  
 www.bioessencia.com.br @bio\_essencia

*Este documento apresenta uma cópia idêntica da cromatografia disponibilizada pelo fornecedor.*

RT [min]	Tipo	Largura [min]	Área	Altura	Área%	Nome
11,714	BB	0,27	8,51	2,82	0,0345	
17,140	BB	0,25	15,68	4,45	0,0636	
17,472	BB	0,17	31,10	10,81	0,1262	
18,196	BB	0,45	13,92	2,97	0,0565	Aldeido C10
19,038	BB	0,20	20,25	6,48	0,0822	Canfora
19,701	BB	0,28	4070,78	1077,99	16,5169	Linalol
20,000	BB	0,35	5820,37	1369,24	23,6157	Acetato Linalila
20,241	BB	0,12	5,20	1,90	0,0211	
20,673	BB	0,20	78,23	23,95	0,3174	trans-alfa-Bergamotene
21,032	BB	0,19	111,81	35,05	0,4537	
21,250	BB	0,26	8,14	2,35	0,0330	
21,473	BB	0,17	8,59	2,65	0,0348	
23,002	BB	0,09	7,52	3,10	0,0305	beta-Farnesene
23,533	BB	0,25	70,58	19,93	0,2864	Neral
23,932	BB	0,25	85,69	19,02	0,3477	
24,177	BB	0,19	12,97	3,94	0,0526	Alfa Terpineol
24,681	BV	0,17	118,23	36,52	0,4797	Valencene
24,733	VB	0,10	82,85	28,83	0,3362	
24,933	BB	0,20	99,42	32,38	0,4034	Geranial
25,565	BB	0,21	84,77	28,56	0,3439	Acetato de Geranila
26,712	BB	0,22	35,56	11,93	0,1443	
27,938	BB	0,19	10,29	3,34	0,0418	
32,764	BB	0,16	5,91	1,97	0,0240	
46,641	BB	0,16	31,48	13,71	0,1277	
47,870	BB	0,14	4,47	1,91	0,0181	
49,215	BB	0,12	37,58	14,05	0,1525	
		<b>Soma</b>	<b>24646,19</b>			